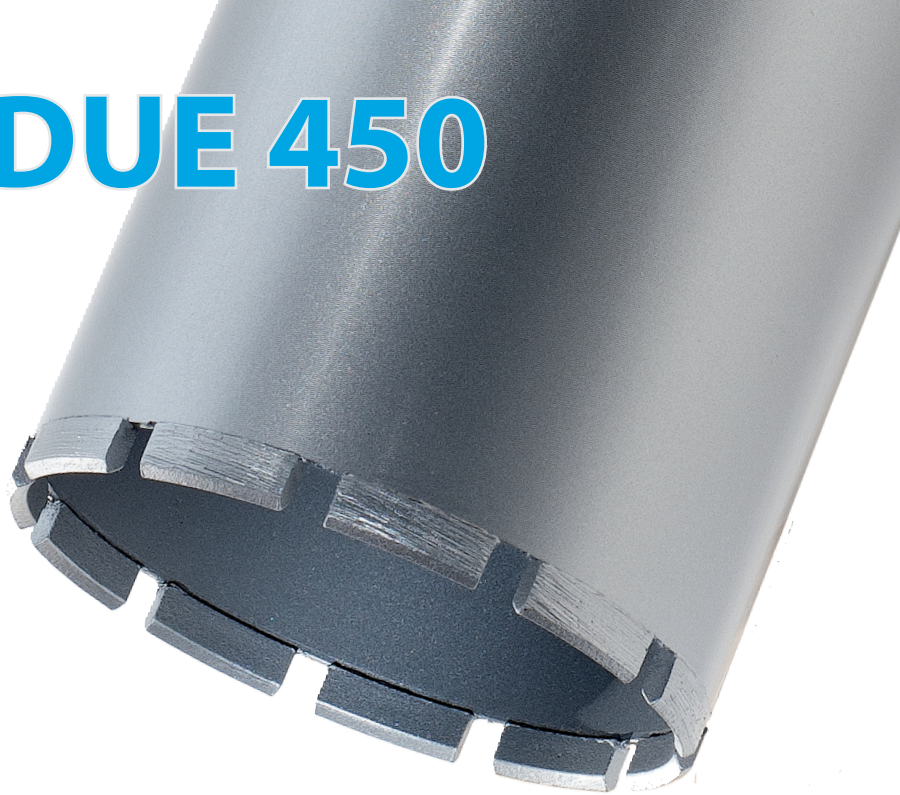


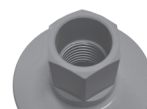
CORONA DUE 450

Di concezione tradizionale ma con segmenti saldati al laser, questa corona ha le stesse caratteristiche di taglieria della CORONA TRE 450, ma con una velocità di foratura meno performante a causa della mancanza della spirale. È particolarmente adatta alla clientela che ricerca un ottimo prodotto, ben protetti dal rischio di rotture dei segmenti grazie alla saldatura al laser. Su richiesta è possibile realizzare la riguanitura delle corone, ma esclusivamente con sistema di saldobrasatura.

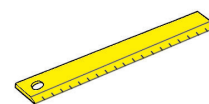
Traditional in concept but with laser welded segments, this bit has the same features as CORONA TRE LASER 450 but with a slightly lower drilling speed due to the lack of spirals. It is especially suitable for clients who require an excellent product which is protected from the risk of segment damage by the laser welding. It is possible to carry out re-tipping of crowns on request, but only with silver-brazed welding system.



PER USO
AD ACQUA



ATTACCO
1"1/4 F



LUNGHEZZA
450 MM

TABELLA TECNICA Technical Spec

	PERFORMANCE	CLASSIFICATION
		SUPER
cemento stagionato, laterizi, tegole, calcestruzzo armato <i>concrete, bricks, roof tiles, reinforced concrete</i>		OTTIMO
arenaria, piastre ghiaino <i>sandstone, aggregated concrete</i>		BUONO
graniti, pietre naturali, porfidi <i>granites, natural stones, porphyries</i>		MEDIO
monocottura, bicottura, cemento fresco, asfalto <i>single fired tiles, double fired tiles, green concrete, asphalt</i>		SUFFICIENTE
marmi, gres porcellanato, klinker <i>marble, porcelain tiles, klinker</i>		INADATTO

COD.	Ø	SEGMENTI Segments	ALTEZZA Height	COD.	Ø	SEGMENTI Segments	ALTEZZA Height
CL45031A14	31	4	11	CL45141A14	141	13	11
CL45035A14	35	4	11	CL45151A14	151	13	11
CL45041A14	41	5	11	CL45161A14	161	13	11
CL45045A14	45	5	11	CL45171A14	171	13	11
CL45051A14	51	5	11	CL45181A14	181	14	11
CL45056A14	56	5	11	CL45205A14	205	15	11
CL45061A14	61	6	11	CL45225A14	225	16	11
CL45066A14	66	6	11	CL45250A14	250	17	11
CL45071A14	71	7	11	CL45300A14	300	21	11
CL45076A14	76	7	11	CL45350A14	350	23	11
CL45081A14	81	8	11	CL45400A14	400	25	11
CL45086A14	86	8	11	CL45450A14	450	25	11
CL45091A14	91	9	11	CL45500A14	500	25	11
CL45101A14	101	10	11	CL45550A14	550	25	11
CL45107A14	107	10	11	CL45600A14	600	25	11
CL45111A14	111	11	11	CL45700A14	700	25	11
CL45121A14	121	11	11	CL45800A14	800	25	11
CL45127A14	127	12	11	CL45900A14	900	25	11
CL45131A14	131	13	11	CL451000A14	1000	25	11